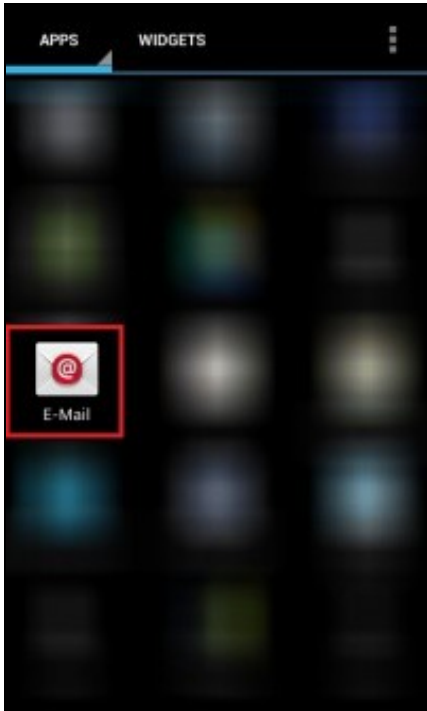


Zarafa-Einrichtung unter Android

Einrichtung ab Android 4.0

Hinweis: Die Anleitung wurde für Android ab Version 4.0 verfasst. Auf Geräten mit einer Android Version kleiner 4.0 sollten die Schritte ähnlich sein.

Um ein Zarafakonto unter Android anzulegen, müssen Sie in der Anwendungsübersicht nach "E-Mail" suchen. Haben Sie die Anwendung gefunden, öffnen Sie diese.



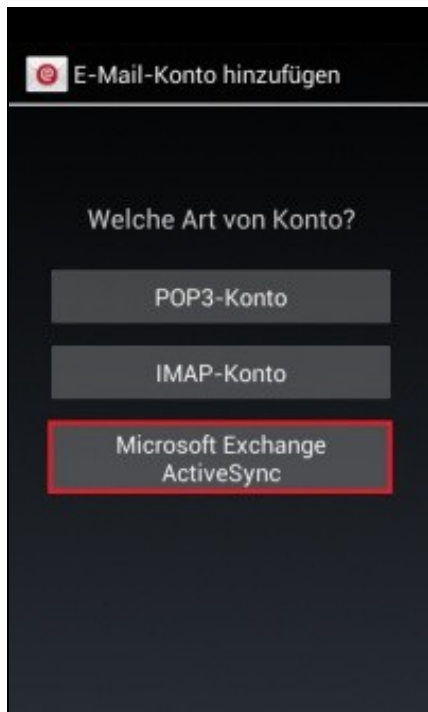
Haben Sie die Anwendung geöffnet, geben Sie bei (1) Ihren Benutzernamen mit dem Zusatz

@hs-mittweida.de

an. Danach geben Sie Ihr Passwort ein (2). Haben Sie alles ausgefüllt, fahren Sie mit "Manuelles Einr." (3) fort.



Wählen Sie in diesem Schritt "Microsoft Exchange ActiveSync" aus.



Sie kommen zu den Server-Einstellungen. Dort tragen Sie bei (1) Ihren Benutzernamen in folgenden Format ein:

hs-mittweida\IhrBenutzername

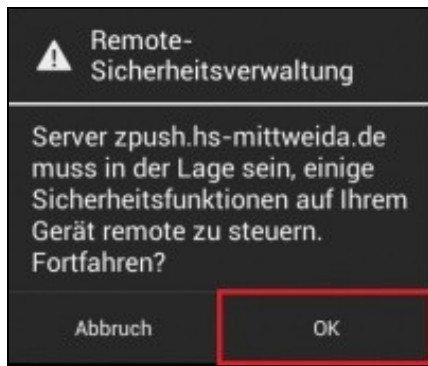
In dem Passwortfeld (2) unter Benutzername, sollte Ihr Passwort aus dem vorherigen Schritt übernommen worden sein. Ist dies nicht der Fall, tragen Sie Ihr Passwort erneut in die Zeile ein. Im Feld "Exchange Server" (3) tragen Sie bitte folgendes ein:

zpush.hs-mittweida.de

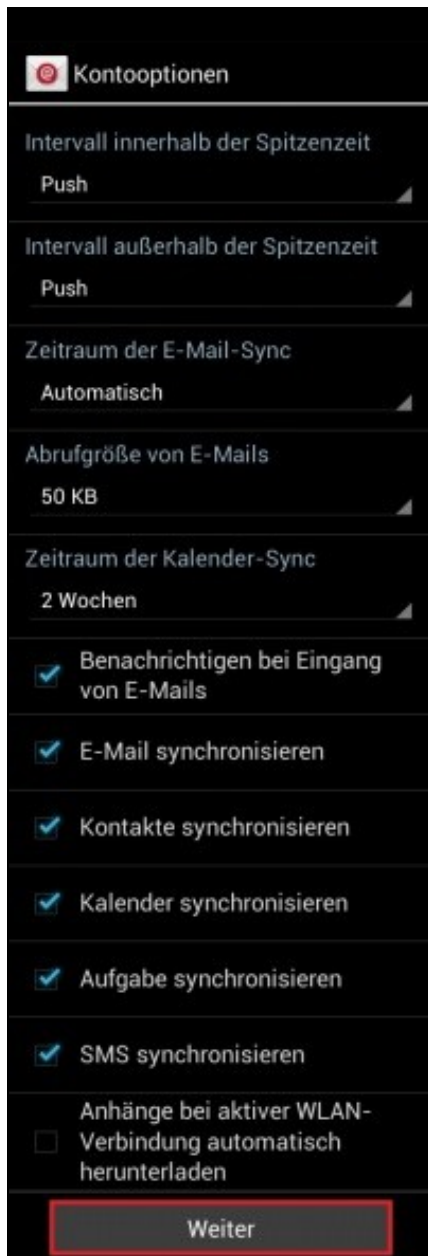
Anschließend klicken Sie unten auf "Weiter".



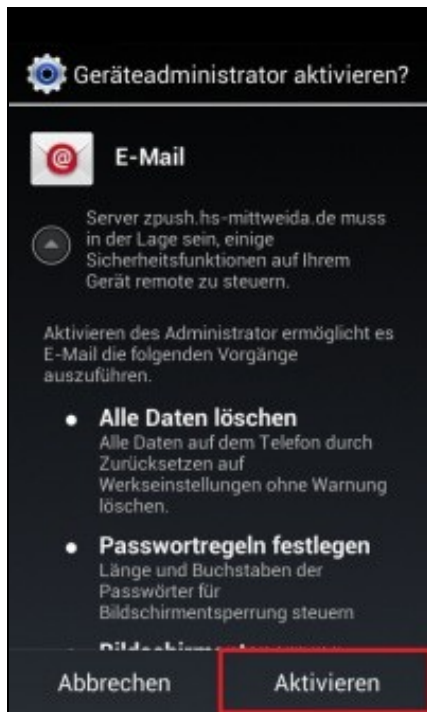
Sie bekommen eine Meldung angezeigt, diese müssen Sie mit "OK" bestätigen.



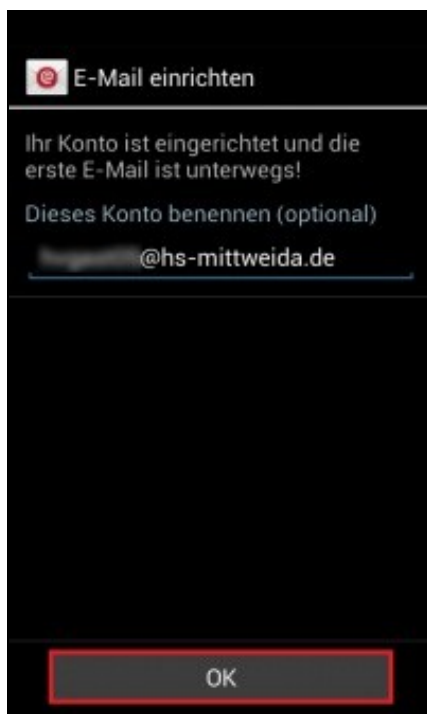
Im folgenden Einstellungsmenü können Sie die Kontooptionen nach belieben anpassen. Haben Sie alles eingestellt, bestätigen Sie mit "Weiter".



Sie bekommen eine weitere Meldung angezeigt. Um die Einrichtung abzuschließen, klicken Sie auf "Aktivieren".



Im letzten Schritt können Sie Ihr angelegtes Konto umbenennen. Dieser Schritt ist optional. Haben Sie Ihr Konto umbenannt oder wollen Sie den vorgeschlagenen Name übernehmen, bestätigen Sie mit OK.



Die Einrichtung ist nun abgeschlossen.