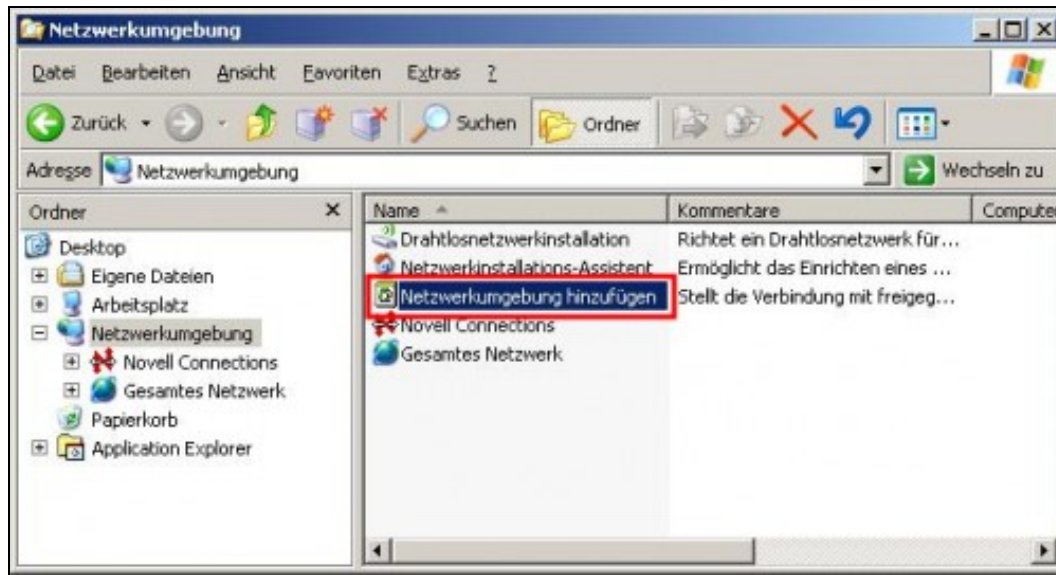


Einrichten von WebDAV mit Windows XP

WebDAV ermöglicht Ihnen von jedem internetfähigen Rechner aus Datei ins Internet hoch- bzw. runterzuladen.

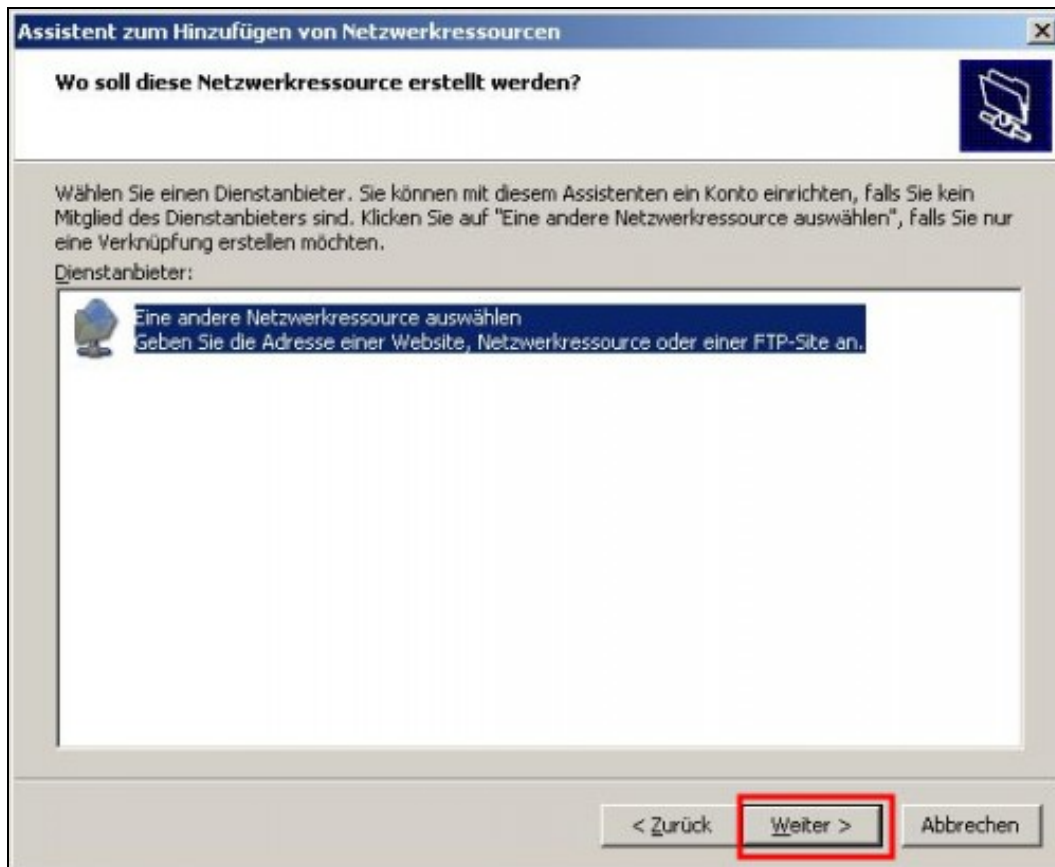
Einrichtung



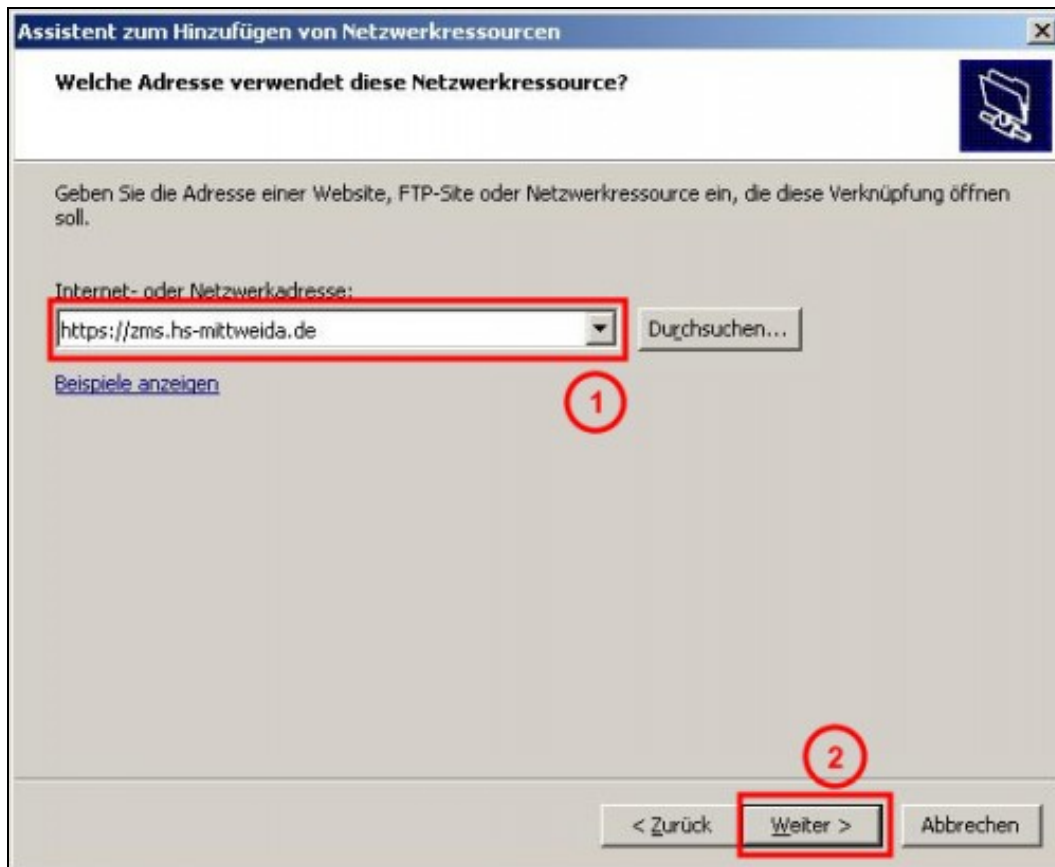
Gehen Sie im Arbeitsplatz auf Netzwerkumgebung und klicken Sie doppelt auf "Netzwerkumgebung hinzufügen".



Klicken Sie auf "Weiter".



Klicken Sie erneut auf "Weiter".



Geben Sie im Feld (1) ""https://zms.hs-mittweida.de"" und drücken Sie anschließend auf "Weiter" (2).

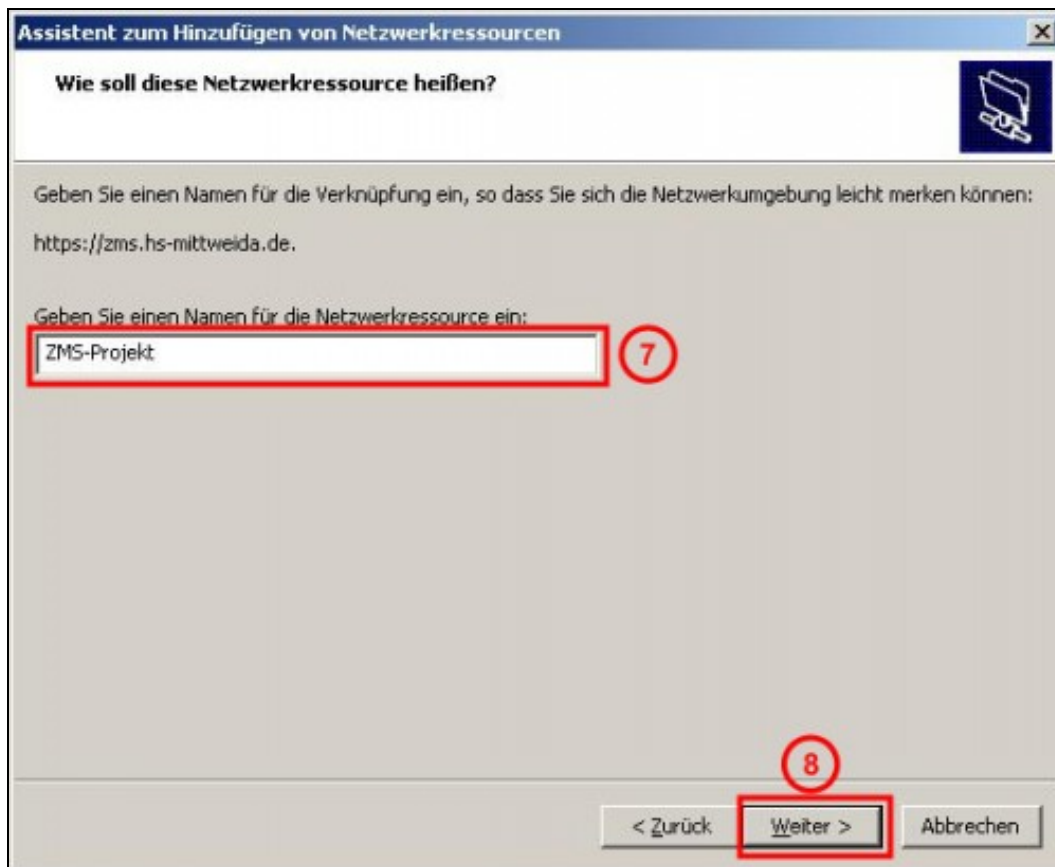


Tragen Sie Ihren Login (3) und Ihr Kennwort (4) in die zugehörigen Felder ein.

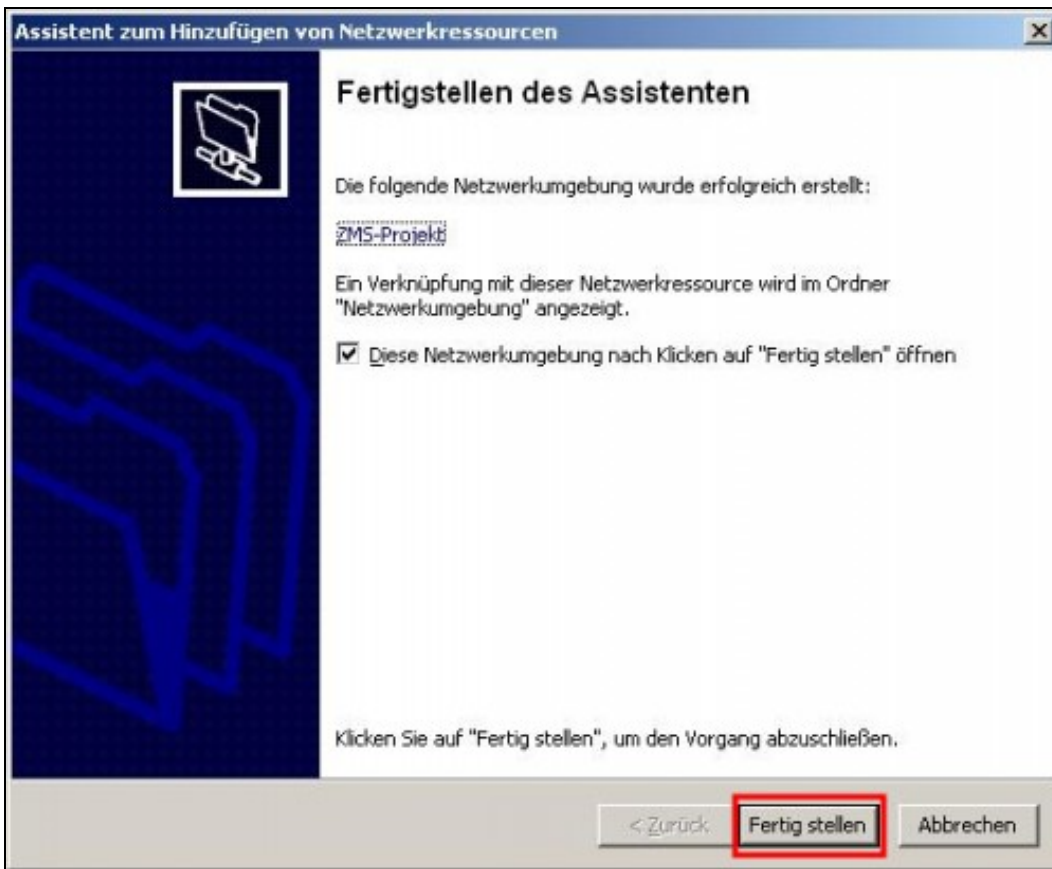
Optional: Setzen Sie den Haken bei (5).

Wichtig: Es wird aus Sicherheitsgründen nicht empfohlen Ihr Kennwort zu speichern!

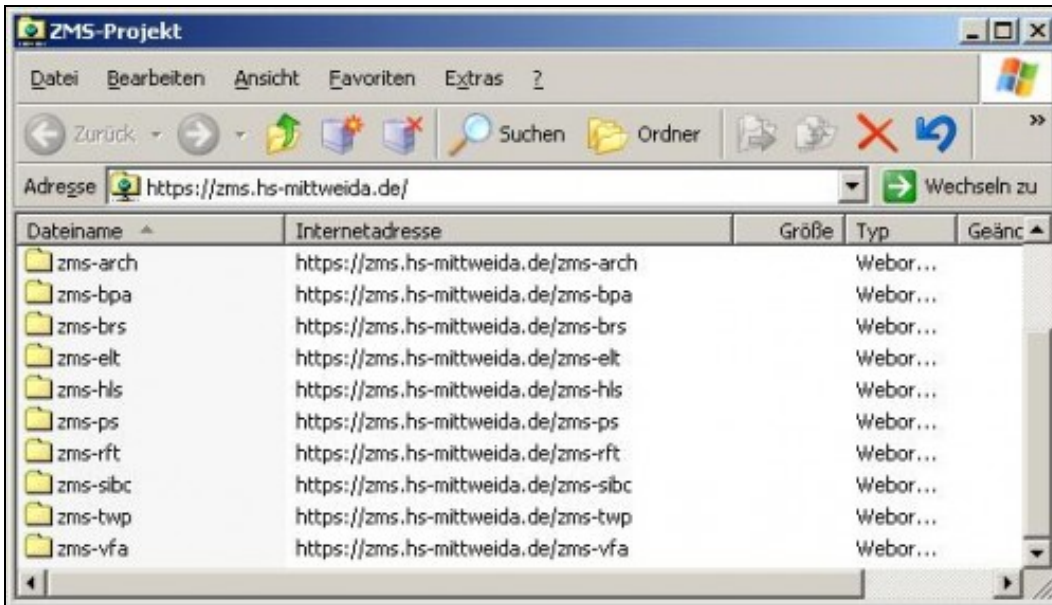
Bestätigen Sie die Eingabe mit "Weiter" (6).



Tragen Sie bei (7) einen beliebigen aussagekräftigen Namen ein. Drücken Sie auf "Weiter" (8).



Mit dem Klick auf "Fertig stellen" ist der Vorgang vollendet.



Sie sollten nun Zugriff auf die ZMS-Ordner haben.